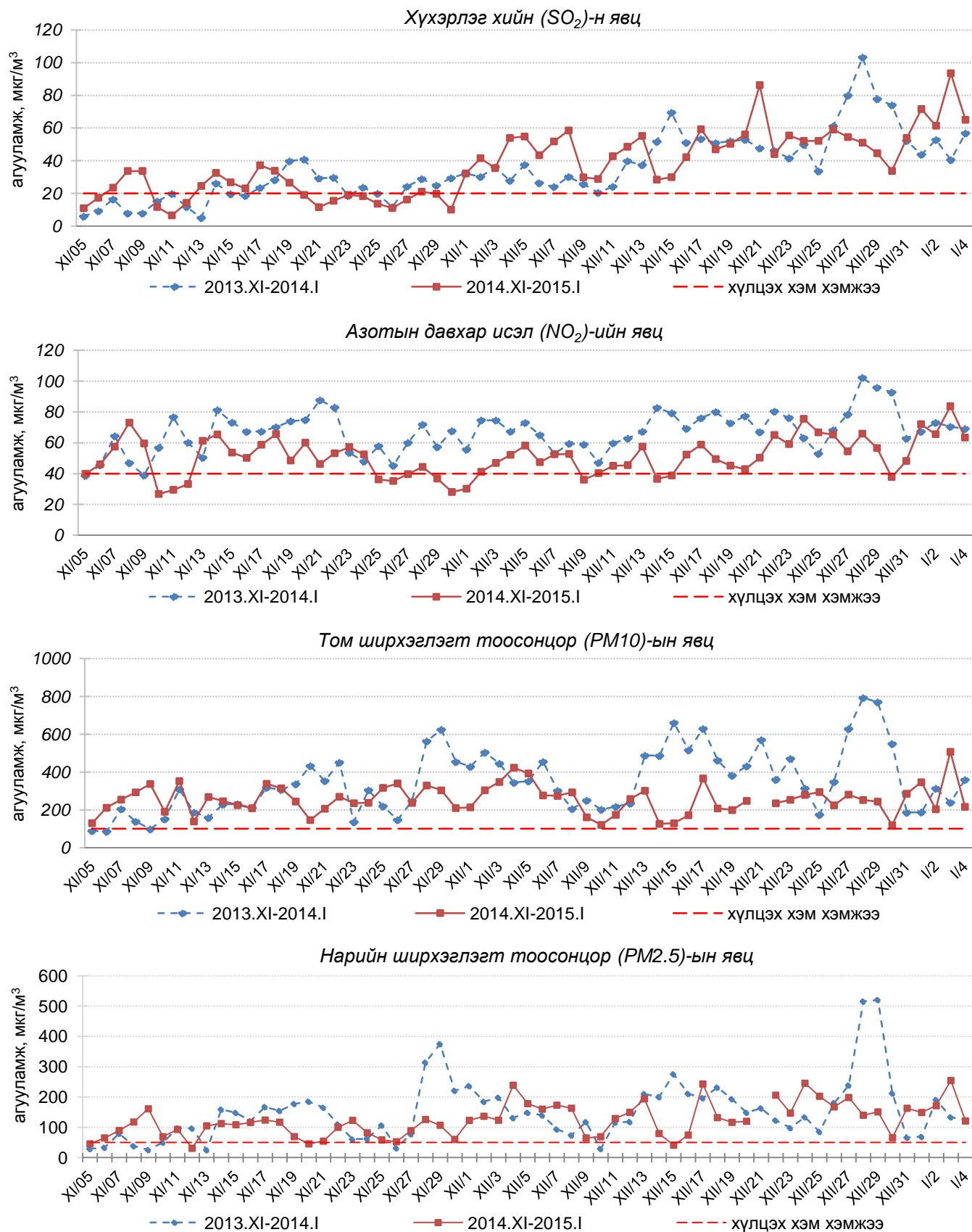


**Улаанбаатар хотын өнгөрсөн 7 хоногийн агаарын чанарын төлөв
/2014 оны 12-р сарын 29-өөс 2015 оны 1-р сарын 4-ний өдөр/**

Улаанбаатар хотын агаарт түгээмэл бохирдуулах бодис хүхэрлэг хий /SO₂/, азотын давхар исэл /NO₂/, тоосонцор /PM10/, нүүрстөрөгчийн дутуу исэл /CO/, озон /O₃/-ны агууламжийг тодорхойллоо.



**Улаанбаатар хотын өнгөрсөн 7 хоногийн агаарын чанар
/2013-2014 оны мөн үетэй харьцуулснаар/**

№	Бохирдуулах бодисын нэр	MNS 4585:2007	7 хоногийн дундаж агууламж, мкг/м ³		Хоногийн дунжийн хамгийн их, мкг/м ³		Стандартаас давсан тохиолдлын тоо хувиар		Стандартаас давсан, хамгийн их агууламж илэрсэн харуул
		Хүлцэх хэм хэмжээ мкг/м ³	2013-2014он	2014-2015он	2013-2014он	2014-2015он	2013-2014он	2014-2015он	
1	Хүхэрлэг хий, SO ₂	20	57	56↔	124	137	97%	95%↔	1-р сарын 3-нд 100 айл орчим АЧС-аас 6.8 дахин их
2	Азотын давхар исэл, NO ₂	40	75	57↓	160	93	93%	71%↓	1-р сарын 3-нд 13-р хороолол орчим АЧС-аас 2.3 дахин их
3	Тоосонцор, PM10	100	368	266↓	975	1067	91%	78%↓	1-р сарын 3-нд 100 айл орчим АЧС-аас 10.7 дахин их
4	Тоосонцор, PM2.5	50	186	153↓	561	312	100%	92%↓	1-р сарын 3-нд Баруун 4 зам орчим АЧС-аас 6.2 дахин их
5	Нүүрстөрөгчийн дутуу исэл, CO	10000	2314	2050↓	10625	10138	1.0%	1.1%↔	1-р сарын 3-нд 100 айл орчим АЧС-аас 1.01 дахин их
6	Озон O ₃	100	8	8↔	38	46	0%	0%↔	Давсан тохиолдол байхгүй

* ↓ бага; ↑ их; ↔ ойролцоо түвшинд.

Өнгөрсөн 7 хоногийн агаарын чанарын хяналт шинжилгээний дүнгээр Улаанбаатар хотын гэр хорооллын орчим агаар “Их”, “Маш их” бохирдолтой, бусад хэсгээр “Дунд зэргийн” болон “Их” бохирдолтой байлаа.

	Баруун 4 зам орчим	13-р хороолол орчим	100 айл орчим	Нисэх	Толгойт	МҮОНРТ	Амгалан	Индексийн тоон үзүүлэлт	Агаарын чанар
2014.12.29	SO ₂ , PM2.5	SO ₂	PM10	SO ₂ , PM2.5, PM10	SO ₂	SO ₂ , PM2.5	SO ₂ , PM2.5	0-50	Цэвэр
2014.12.30	PM2.5	SO ₂ , NO ₂ , PM2.5	PM10		PM2.5	SO ₂ , PM2.5, PM10	SO ₂ , PM2.5	51-100	Хэвийн
2014.12.31	NO ₂	SO ₂ , PM2.5, PM10	SO ₂ , NO ₂ , PM10	PM2.5	PM2.5	SO ₂ , PM2.5	SO ₂ , PM2.5	101-250	Бага зэргийн бохирдолтой
2015.01.01	SO ₂ , PM2.5	SO ₂	SO ₂ , PM10	PM2.5	SO ₂ , PM2.5	SO ₂ , PM2.5	SO ₂	251-400	Дунд зэргийн бохирдолтой
2015.01.02	SO ₂ , PM2.5	SO ₂	SO ₂	SO ₂ , PM2.5, PM10	SO ₂ , PM2.5	SO ₂ , PM2.5	SO ₂	401-500	Их бохирдолтой
2015.01.03	PM2.5	SO ₂	SO ₂ , PM10	SO ₂ , PM2.5	SO ₂ , PM2.5	SO ₂ , PM2.5	SO ₂	500<	Маш их бохирдолтой
2015.01.04	SO ₂ , PM2.5	SO ₂	SO ₂	SO ₂ , PM2.5	PM2.5	SO ₂	SO ₂		

Хамгийн их агууламжтай бохирдуулах бодис: PM10-том ширхэглэгт тоосонцор, PM2.5-нарийн ширхэглэгт тоосонцор, SO₂-хүхэрлэг хий, NO₂-азотын давхар исэл.